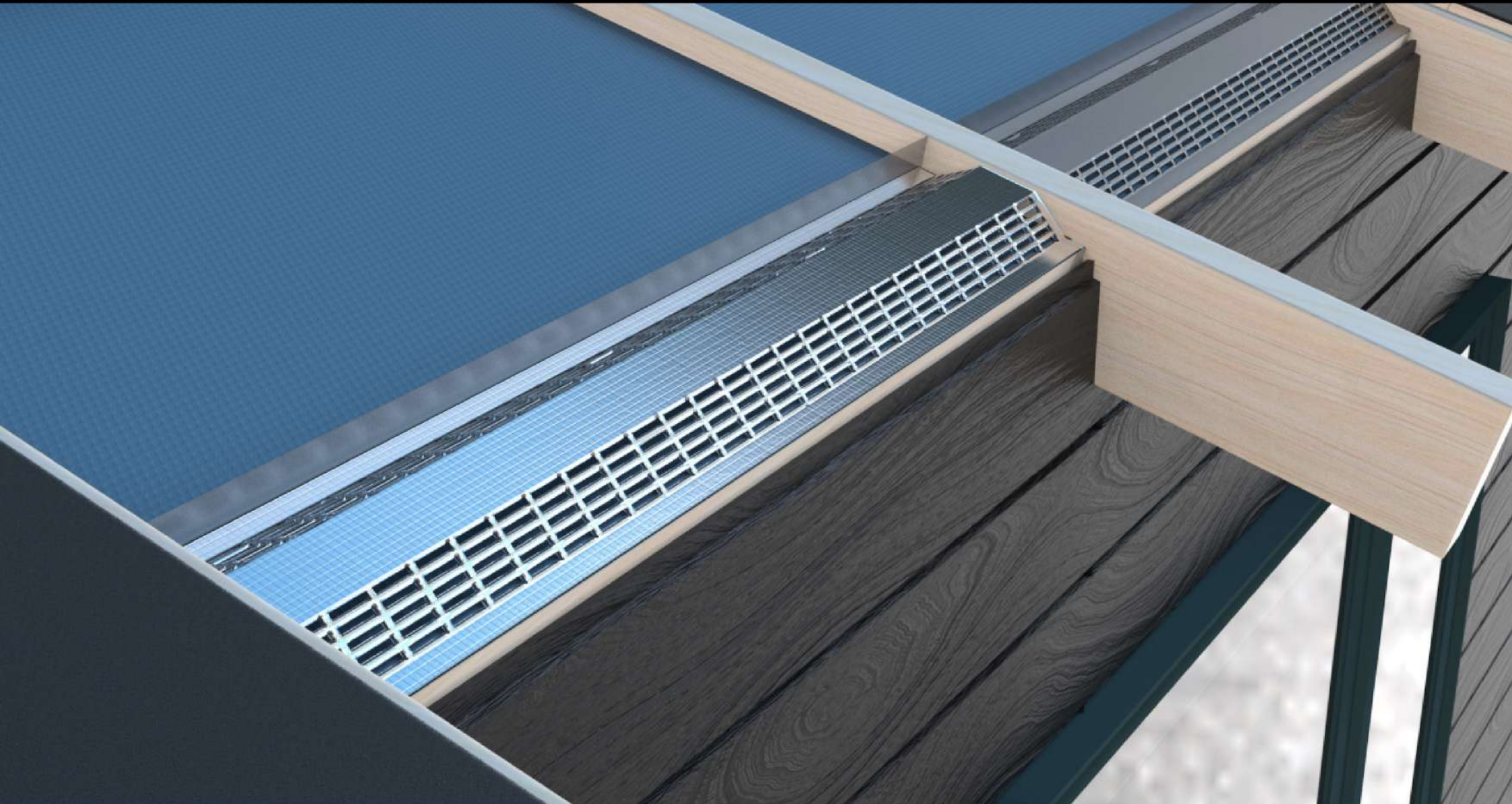
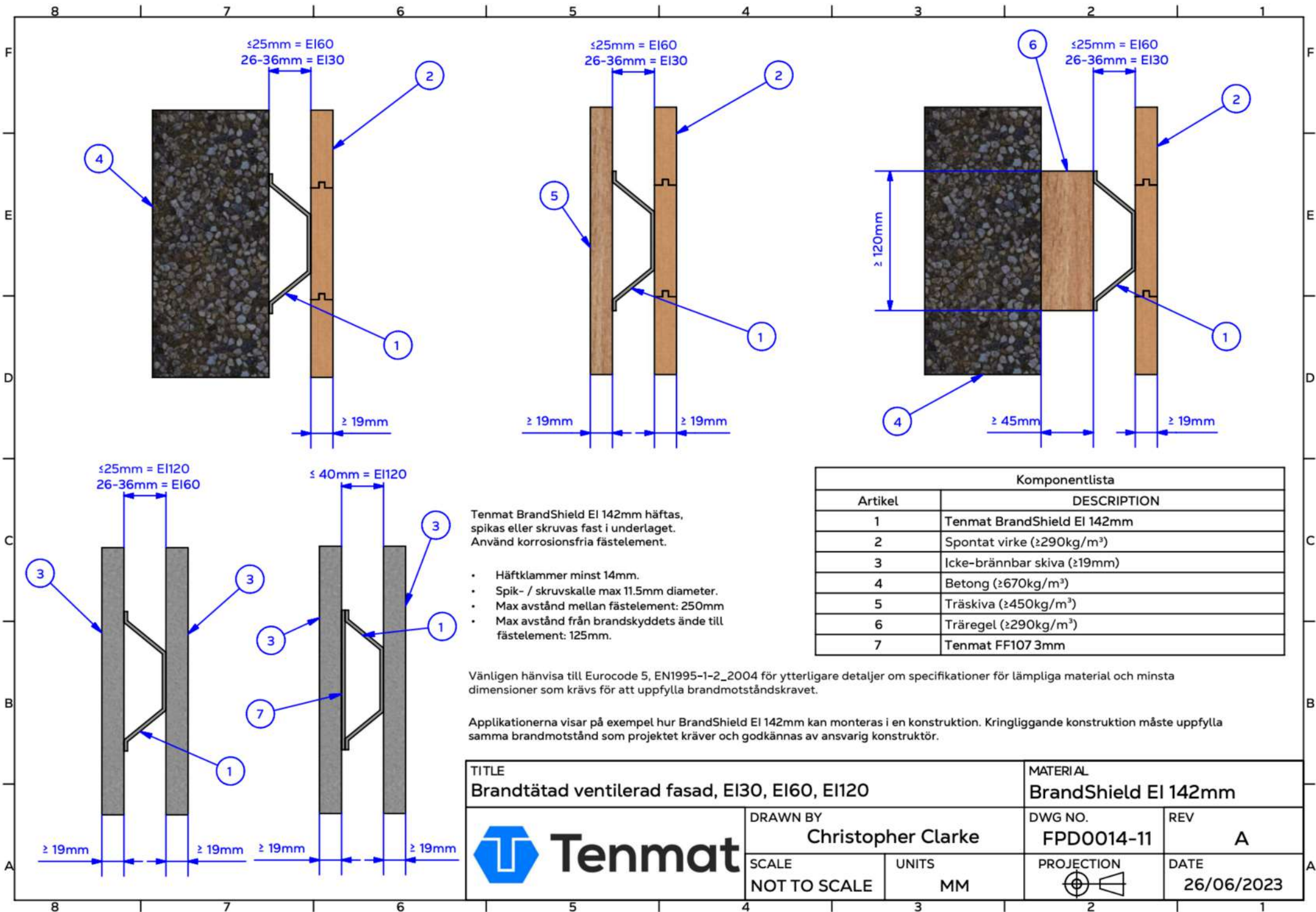


# BrandShield EI



Monteringsanvisning



≤25mm = EI60  
26-36mm = EI30

≤25mm = EI60  
26-36mm = EI30

≤25mm = EI60  
26-36mm = EI30

≤25mm = EI120  
26-36mm = EI60

≤40mm = EI120

Tenmat BrandShield EI 142mm häftas, spikas eller skruvas fast i underlaget. Använd korrosionsfria fästelement.

- Häftklammer minst 14mm.
- Spik- / skruvskaft max 11.5mm diameter.
- Max avstånd mellan fästelement: 250mm
- Max avstånd från brandskyddets ände till fästelement: 125mm.

Vänligen hänvisa till Eurocode 5, EN1995-1-2\_2004 för ytterligare detaljer om specifikationer för lämpliga material och minsta dimensioner som krävs för att uppfylla brandmotståndskravet.

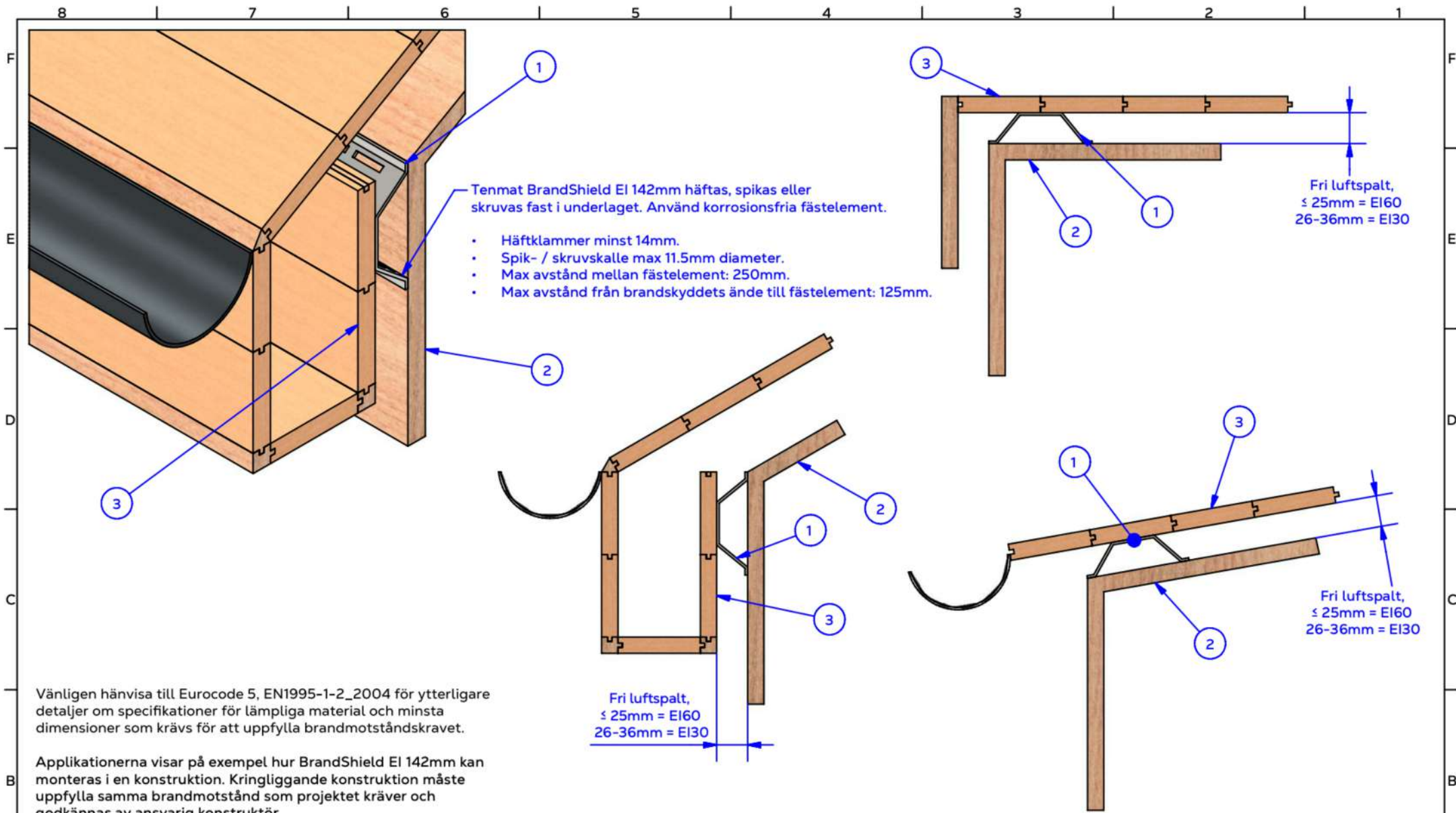
Applikationerna visar på exempel hur BrandShield EI 142mm kan monteras i en konstruktion. Kringliggande konstruktion måste uppfylla samma brandmotstånd som projektet kräver och godkännas av ansvarig konstruktör.

Komponentlista	
Artikel	DESCRIPTION
1	Tenmat BrandShield EI 142mm
2	Spontat virke (≥290kg/m <sup>3</sup> )
3	Icke-brännbar skiva (≥19mm)
4	Betong (≥670kg/m <sup>3</sup> )
5	Träskiva (≥450kg/m <sup>3</sup> )
6	Träregel (≥290kg/m <sup>3</sup> )
7	Tenmat FF107 3mm

TITLE Brandtätad ventilerad fasad, EI30, EI60, EI120		MATERIAL BrandShield EI 142mm	
DRAWN BY Christopher Clarke		DWG NO. FPD0014-11	REV A
SCALE NOT TO SCALE		UNITS MM	PROJECTION 
DATE 26/06/2023			



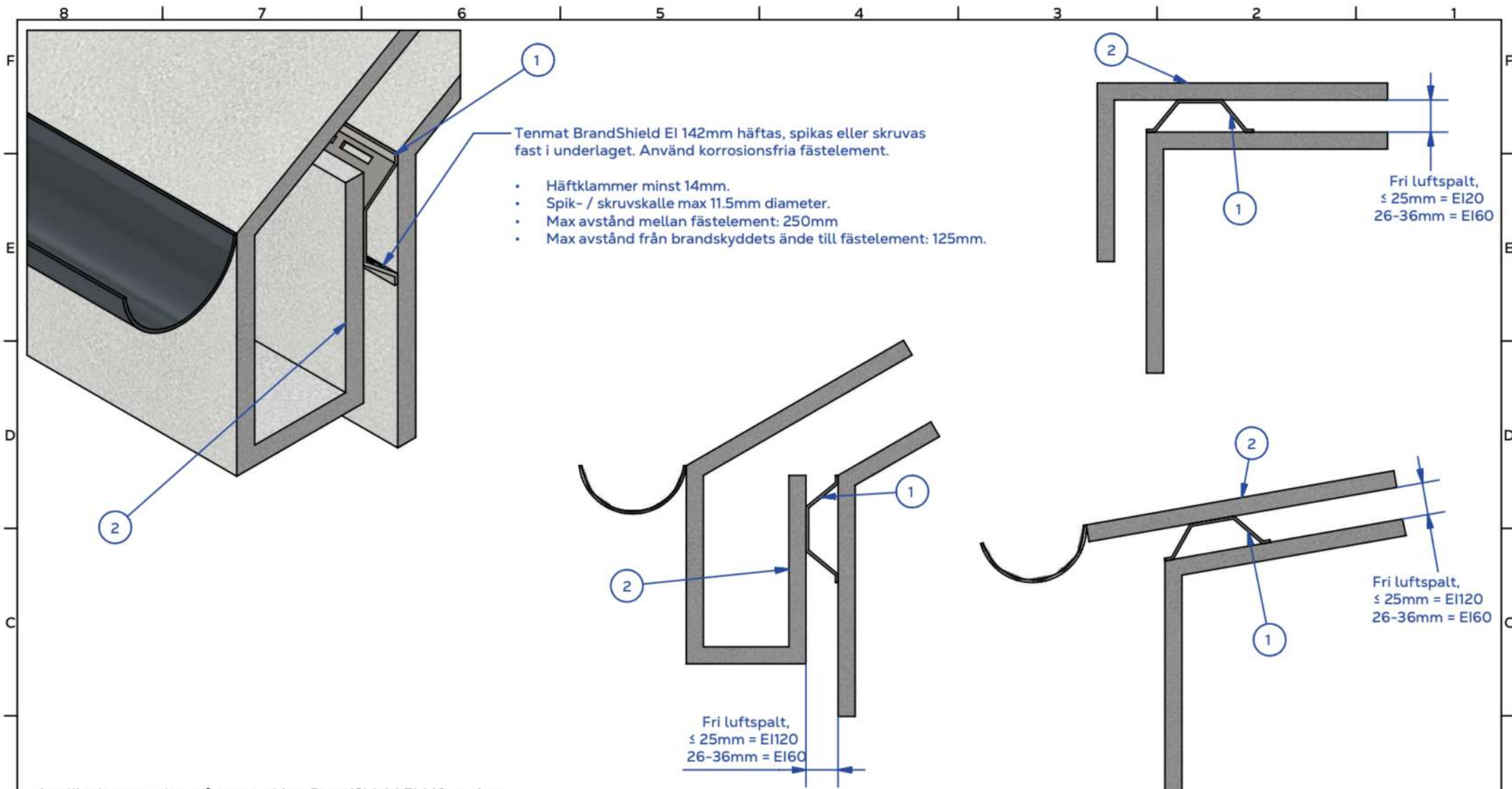




Komponentlista	
Artikel	Beskrivning
1	Tenmat BrandShield EI 142mm
2	Träskiva ( $\geq 450\text{kg/m}^3$ )
3	Spontat virke ( $\geq 19\text{mm}$ ) ( $\geq 290\text{kg/m}^3$ )



TITLE Brandtätad Ventilerad Takfot, EI30, EI60		MATERIAL BrandShield EI 142mm	
DRAWN BY Christopher Clarke		DWG NO. FPD0014-12	REV A
SCALE NOT TO SCALE	UNITS MM	PROJECTION 	DATE 27/06/2023



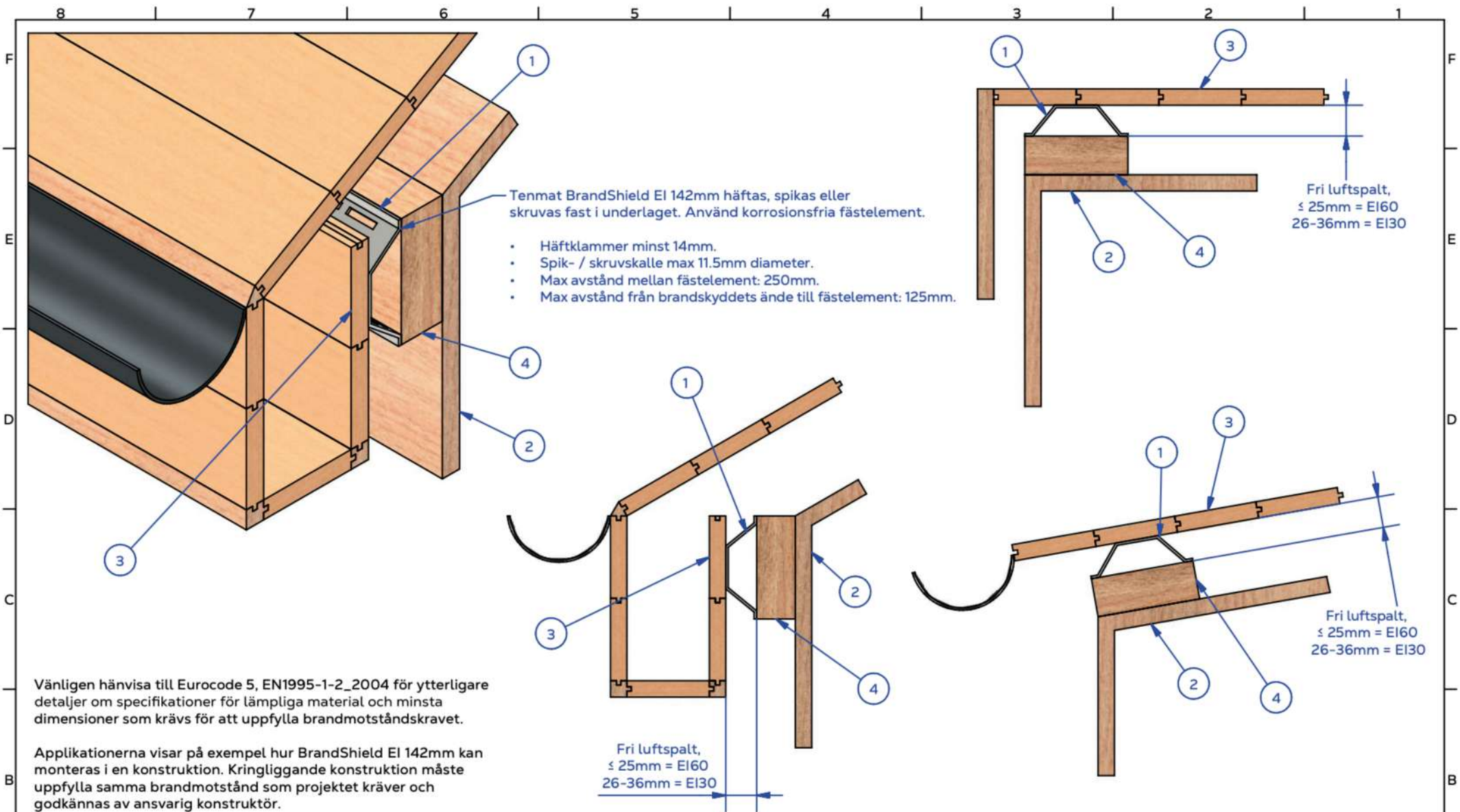


Applikationerna visar på exempel hur BrandShield EI 142mm kan monteras i en konstruktion. Kringliggande konstruktion måste uppfylla samma brandmotstånd som projektet kräver och godkännas av ansvarig konstruktör.

KOMPLEMENTLISTA	
ARTIKEL	DESCRIPTION
1	Tenmat BrandShield EI 142mm
2	Obrännbar skiva ( $\geq 19\text{mm}$ )

TITLE <b>BRANDTÄTAD VENTILERAD TAKFOT - EI60, EI120</b>		MATERIAL <b>BrandShield EI 142mm</b>	
		DRAWN BY <b>Christopher Clarke</b>	DWG NO. <b>FPD0014-13</b>
		SCALE <b>NOT TO SCALE</b>	UNITS <b>MM</b>
		PROJECTION 	REV <b>A</b>
			DATE <b>27/06/2023</b>





#### KOMPONENTLISTA

ARTIKEL	BESKRIVNING
1	Tenmat BrandShield EI 142mm
2	Träskiva ( $\geq 450\text{kg/m}^2$ )
3	Spontat virke ( $\geq 19\text{mm}$ ) ( $\geq 290\text{kg/m}^2$ )
4	Träregel ( $\geq 120 \times 45\text{mm}$ ) ( $\geq 290\text{kg/m}^2$ )

TITLE  
BRANDTÄTAD VENTIILERAD TAKFOT - EI30, EI60

MATERIAL  
BrandShield EI 142mm



DRAWN BY  
Christopher Clarke

DWG NO.  
FPD0014-14

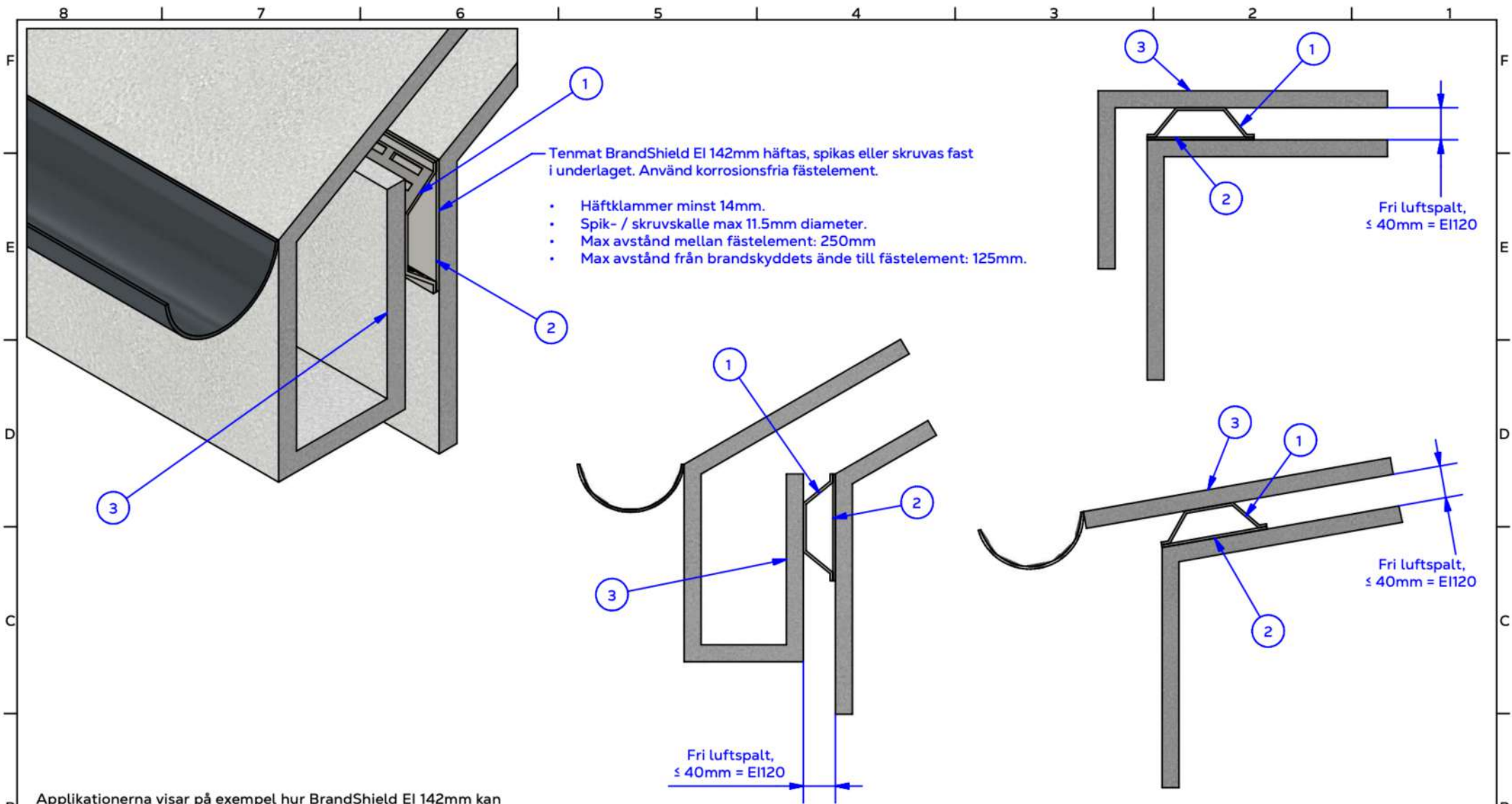
REV  
A

SCALE  
NOT TO SCALE

UNITS  
MM


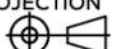
PROJECTION

DATE  
27/06/2023



Applikationerna visar på exempel hur BrandShield EI 142mm kan monteras i en konstruktion. Kringliggande konstruktion måste uppfylla samma brandmotstånd som projektet kräver och godkännas av ansvarig konstruktör.

Komponentlista	
Artikel	Beskrivning
1	Tenmat BrandShield EI
2	Tenmat FF107 3mm
3	Obrännbar skiva ( $\geq 19\text{mm}$ )

TITLE <b>Brandtätad takfot, EI120</b>		MATERIAL <b>BrandShield EI 142mm</b>	
		DRAWN BY <b>Christopher Clarke</b>	DWG NO. <b>FPD0014-15</b>
		SCALE <b>NOT TO SCALE</b>	UNITS <b>MM</b>
		PROJECTION 	REV <b>A</b>
			DATE <b>27/06/2023</b>